

LISTA DE PEÇAS

Nº	CÓDIGO	DESCRIÇÃO	UM	QTDE.
1	30041515	ENGATE RAP.FEM.13MM CABO 70-95MM² ISQ0087 (FIXO)	Peça	1
2	30092202	MIOLO FEMEA 16P	Peça	1
3	*	PORTA FUSIVEL	Peça	1
3.1	*	FUZIVEL 10A (5*20)	Peça	1
4	*	CABO ENTRADA ENERGIA	Peça	1
5	30200001	PRENSA CABO SKINTOP ST PG-21 RAL 9005 BK	Peça	1
6	*	PAINEL TRASEIRO	Peça	1
7	*	CHAPA FECHAMENTO PAINEL TRASEIRO	Peça	1
8	*	PLACA FIXAÇÃO VENTILADOR	Peça	1
9	30098123	VENTILADOR	Peça	1
10	*	CHAPA SUPERIOR/LATERAL	Peça	1
11	30163140	PLACA DRIVE MIG 500i	Peça	1
12	*	FILTRO SINAL DE CONTROLE MIG 500i	Peça	1
13	*	PLACA FILTRO MIG 500i	Peça	1
14	*	PORTA FUSIVEL MIG 500i	Peça	1
14.1	*	FUZIVEL 3A MIG 500i	Peça	1
15	30163213	PLACA CONTROLE MIG 500i	Peça	1
16	*	FILTRO SINAL DO SHUNT MIG 500i	Peça	1
17	*	FILTRO DE ENTRADA MIG 500i	Peça	1
18	*	PLACA SENSOR DE CORRENTE MIG 500i	Peça	1
19	30163525	PLACA PAINEL FRONTAL MIG 500i	Peça	1
20	30018400	CHAVE LIG/DESL LW 30-40 7.232.030 (500i)	Peça	1
21	*	ADESIVO PAINEL FRONTAL MIG 500i	Peça	1
22	30075102	KNOB FR MAQ (MIG-500i)	Peça	3
23	*	PAINEL FRONTAL	Peça	1
24	30022014	SHUNT 500A 75mV MIG 500i	Peça	1
25	*	INDUTANCIA SERIE TRANSFORMADOR MIG 500i	Peça	1
26	*	CAPACITOR SERIE TRANSFORMADOR MIG 500i	Peça	1
27	30283719	TRANSFORMADOR PRINCIPAL MIG 500i	Peça	1
28	*	INDUTOR MIG 500i	Peça	1
29	30283405	TRANSF. AUX. ENT. 380V SAI. 4X18,5V-24V-2X26V-36V MIG 500i	Peça	1
30	*	FILTRO DE SAÍDA MIG 500i	Peça	1
31	30217005	RESISTOR 30W 200Ω MIG 500i	Peça	1
32	30011520	CAPACITOR MFD-DA01 20uF 1400V MIG 500i	Peça	2
33	30011626	CAPACITOR 50uF 500V MIG 500i	Peça	4
34	*	CH INFERIOR 1,9X554X361 (MIG 500i)	Peça	1
35	*	CH ISOLANTE E FIXAÇÃO DO BLOCO MIG 500i	Peça	1
36	*	CH DIVISÓRIA	Peça	1

* Códigos disponíveis apenas sob consulta.

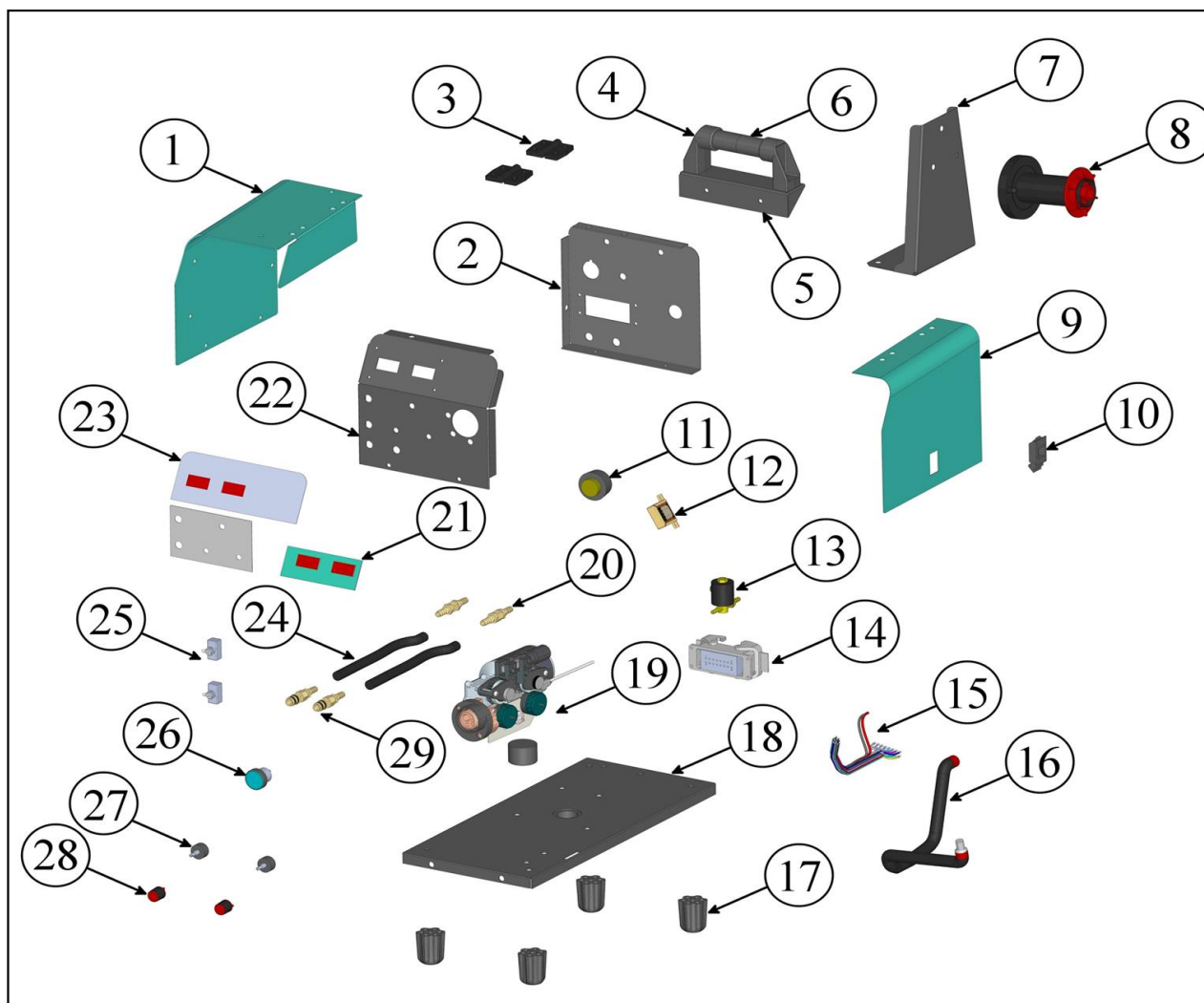
LISTA DE PEÇAS

Nº	CÓDIGO	DESCRIÇÃO	UM	QTDE.
BLOCO A				
A-1	30027238	DIODO REC. RAPIDA MIG 500i	Peça	3
A-2	30163216	PLACA DIODO MIG 500i	Peça	3
A-3	*	DISSIPADOR DE CALOR SECUNDÁRIO MIG 500i	Peça	1
A-4	30008706	BOBINA MIG 500i	Peça	1

* Códigos disponíveis apenas sob consulta.

Nº	CÓDIGO	DESCRIÇÃO	UM	QTDE.
BLOCO B				
B-1	30190502	PONTE RETIFIC MIG 500i	Peça	1
B-2	30265005	TERMOSTATO MaxxiARC130/160CEL/162DV/CUT40-60/MIG 500i	Peça	1
B-3	30066613	IGBT SKM 100GB 12T4 MIG 500i (**)	Peça	2
B-4	*	DISSIPADOR DE CALOR PRIMÁRIO MIG 500i	Peça	1
B-5	30163415	PLACA IGBT MIG 500i	Peça	1
B-6	30166802	PLACA PONTE RETIFIC MIG 500i	Peça	1
B-7	30008706	BOBINA MIG 500i	Peça	1

* Códigos disponíveis apenas sob consulta.



Nº	CÓDIGO	DESCRIÇÃO	UM	QTDE.
1	30014822	CH LAT. ESQ. CAB. 1.5X280X330 (MIG 412/500i)	Peça	1
2	30014712	CH TRASEIRA CAB. 1.5X261X259 (MIG 500i)	Peça	1
3	30030001	DOBRADICA PLANA ABERTURA 225G NYLON CENTERROL	Peça	2
4	30248901	SUPORTE DA ALCA INJETADO MODELO PU MOLDE 373	Peça	2
5	30001623	CH SUPORTE ALCA CAB. 2,75X90X282 (MIG 500i)	Peça	1




Nº	CÓDIGO	DESCRIÇÃO	UM	QTDE.
6	30293004	TUBO RED 1.1/4"X1,20MM ALCA CAB. MOD 412/500i 115MM	Peça	1
7	30218009	CH SUPORTE EIXO CARRETEL CAB. 2,9X231X350 (MIG 412/500i)	Peça	1
8	30020618	CONJ EIXO CARRETEL ARAME BALMER	Peça	1
9	30014821	CH LAT. DIR. CAB. 1.5X280X440 (MIG 412/500i)	Peça	1
10	30042204	FECHO RAPIDO CABECOTE VULCANO MIG 412 c/ mola	Peça	1
11	30041303	ENGATE RAPIDO MACHO 13MM (FIXO)	Peça	1
12	30283104	TRANSF AUX E.36V S.2X9,5V/0,2A	Peça	1
13	30298123	VALVULA SOLENOIDE GAS PROT ARCO ELETRICO MIG 500i	Peça	1
14	30012324	CARCACA BASE BAIXA 2TRAV-16P	Peça	1
14.1	30092602	MIOLO MACHO 16P	Peça	1
15	*	CHICOTE PRONTO CABECOTE MIG 500i	Peça	1
16	30010310	CABO SOLDA 95MM EXTRA-FLEXIVEL	Metro	0,45
17	30005515	PE NIVELADOR 48MM M6 (GRANDE)	Peça	4
18	30019931	CH INFERIOR CAB. 2.65X562X306,7 (MIG-500i)	Peça	1
19	*	CONJ DV-28 MOTOR+BLOCO TRAC.ARAME-2465-BR504-180-B1.0/1	Peça	1
19.1	*	ROLETE 1.2MM / 1.6MM DV-28/31 RECARTEILHADO	Peça	1
19.2	*	PA FIXACAO ROLDANA DV-28 Nº 32	Peça	1
19.3	*	GUIA DE ENTRADA CURTO DV-28 HF504B-00-24 Nº 42	Peça	1
19.4	*	GUIA DE CENTRO DV-28 HF504B-00-23 Nº 26	Peça	1
19.5	*	TUBO GUIA LATAO 6,0X50MM SAIDA ARAME DV-28 HF504B-00-22	Peça	1
19.6	*	KIT BRACO ARTICULADO DV-28	Peça	1
19.7	*	MOTOR DV-28 D76R 2465 180RPM	Peça	1
19.8	*	EURO CONECTOR DV-28	Peça	1
19.9	*	SUPORTE DO ROLETE DV-28	Peça	1
19.10	*	CONDUITE DE ENTRADA DV-28 VERSAO INTECNIAL	Peça	1
19.11	*	ENGRENAGEM CENTRAL DV-28 HF504B-00-02 Nº 33	Peça	1
20	30041914	ESPIGAO GIRATORIO 3/8" MANG. 3/8" (somente no modelo refrigerad	Peça	2
20.1	30041822	ESPIGAO 3/8" MANG. 3/8"	Peça	2
21	*	DISPLAYS PLACA CAB MIG 500i	Peça	2
22	30013004	CH FR CABECOTE 1.5X251X277 (MIG 500i)	Peça	1
23	30004206	ADESIVO PAINEL CABECOTE (MIG 500i) CONJ.	Peça	1
24	30090101	MD-200 8 X 5 PRETA (MANGUEIRA 3/16) (somente no modelo refriger	Metro	0,7
25	30018316	CHAVE TOGGLE CAB MIG 500i	Peça	2
26	30018701	CHAVE PUSH-BOTTOM VERDE - AVANCO ARAME	Peça	1
27	30296103	POTENCIOMETRO CABECOTE MIG 500i	Peça	2
28	30075105	KNOB 2004-3 21MM EIXO 6MM	Peça	2
29	30041101	ENGATE RAPIDO P/AGUA AZUL ROSCA 1/4 BSP 19 FPP COMP 7/8(s	Peça	2
	30041021	ENGATE RAPIDO P/AGUA VERM. ROSCA 1/4 BSP 19 FPP COMP 7/8	Peça	2

* Códigos disponíveis apenas sob consulta.

CONSULTE JUNTO À ASSISTÊNCIA TÉCNICA / VENDAS BALMER

Fricke Soldas Ltda.
 CNPJ: 88.490.610/0001-61
 BR 285, km 456,4, S/N
 Bairro Lambari
 CEP:98700-000
 Ijuí - RS - Brasil

 55 3305 0700
 55 9 8437 0117
 Grupo Fricke

 www.balmer.com.br
 contato@fricke.com.br
 fb.com/balmersoldas